

# L'EMPLOI À DOMICILE DANS LES HAUTS-DE-FRANCE

ÉDITION 2026



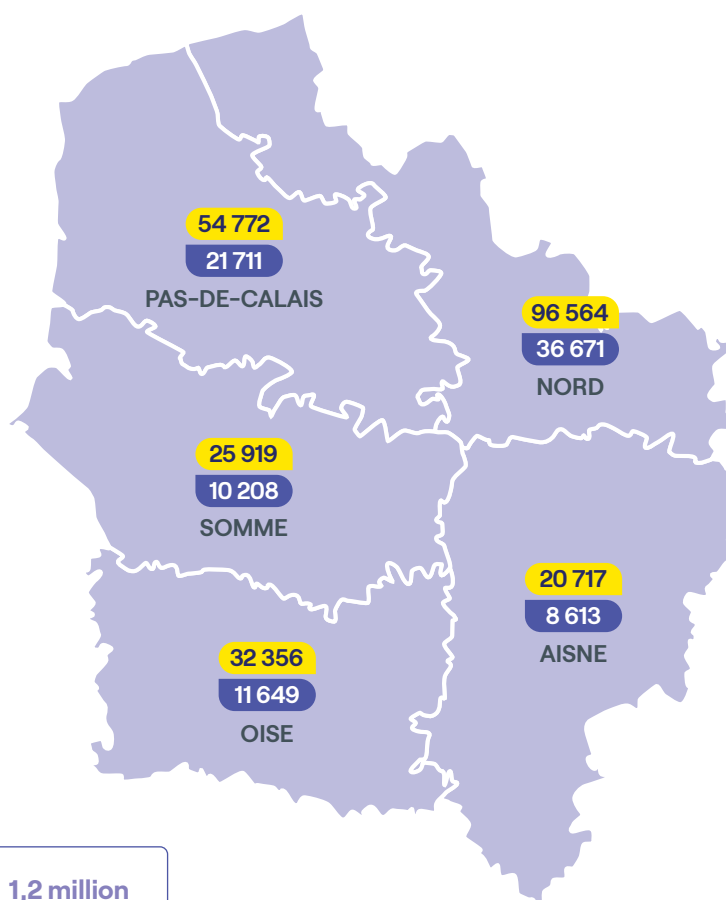
**230 328**

**PARTICULIERS EMPLOYEURS**



**88 852**

**SALARIÉS**



**PARTICULIERS  
EMPLOYEURS**  
**SALARIÉS**



**EN FRANCE**

**3,4 millions**  
DE PARTICULIERS  
EMPLOYEURS

**1,2 million**  
DE SALARIÉS

**9,3 %**

**DES MÉNAGES**  
recourent à l'emploi  
à domicile



**5,4 %**

**DES SALARIÉS DU PRIVÉ**  
travaillent dans le secteur de  
l'emploi à domicile



**120**

**MILLIONS**  
d'heures déclarées par  
les particuliers employeurs



**654,1**

**MILLIONS D'€**  
Masse salariale nette versée  
(hors cotisations sociales)

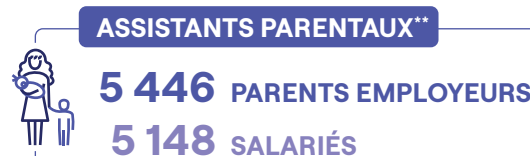
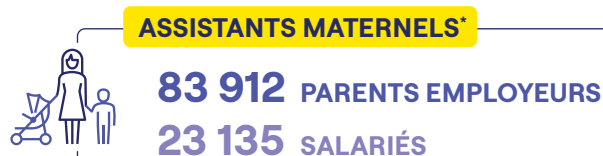


**44 403**

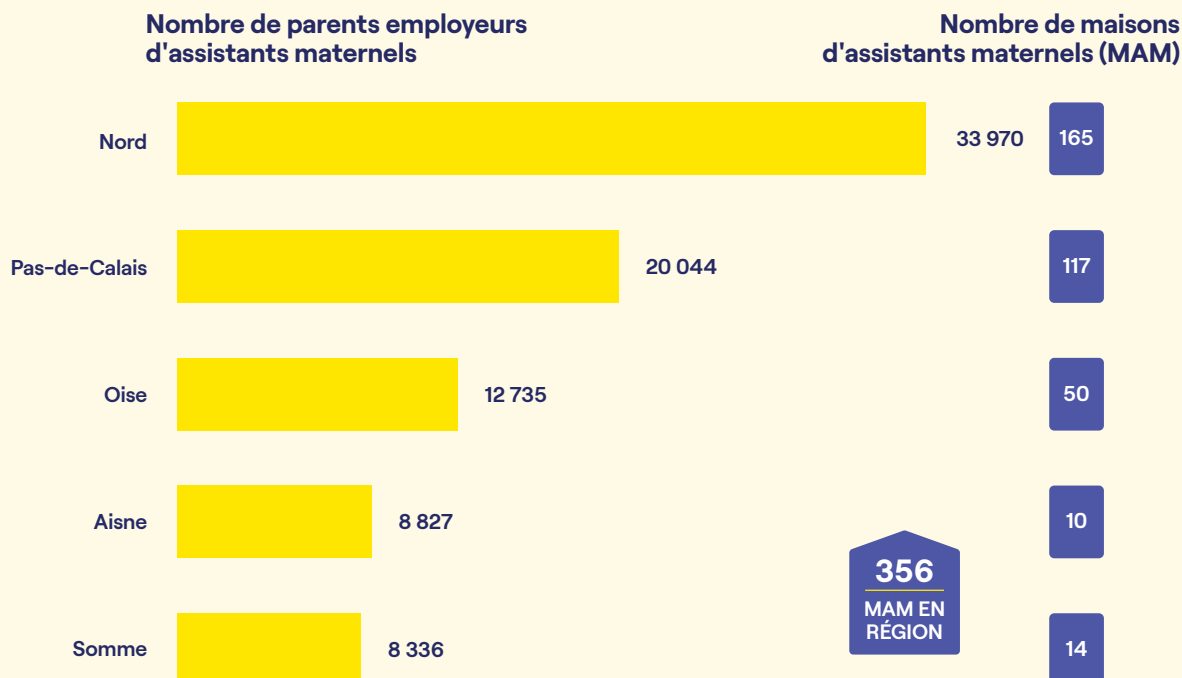
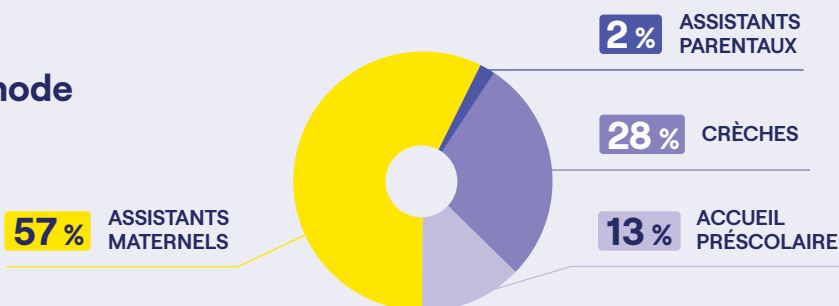
**EMPLOIS À POURVOIR**  
dans le secteur de  
l'emploi à domicile  
d'ici à 2035

# L'ACCOMPAGNEMENT DES JEUNES ENFANTS DANS LES HAUTS-DE-FRANCE

## 89 358 PARENTS FONT LE CHOIX DE L'ACCUEIL INDIVIDUEL



### Part des places proposées par mode d'accueil formel

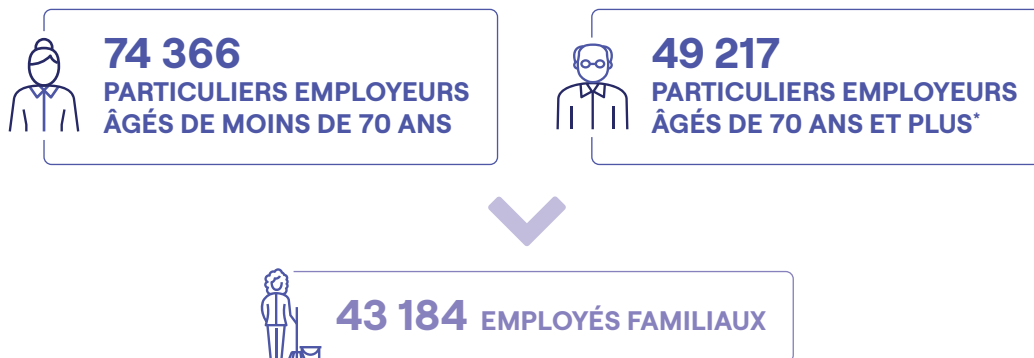


Sources : Urssaf Caisse nationale 2024, Ircem 2024, Drees 2023, Cnaf 2023. Traitement par l'Observatoire de l'emploi à domicile.

\* Salariés agréés par le conseil départemental, qui effectuent, au sein de leur domicile ou dans une maison d'assistants maternels, les tâches nécessaires à la prise en charge et à l'éveil d'un ou plusieurs enfants.

\*\* Salariés qui effectuent, au domicile des parents, les tâches nécessaires à la prise en charge et à l'éveil d'un ou plusieurs enfants.

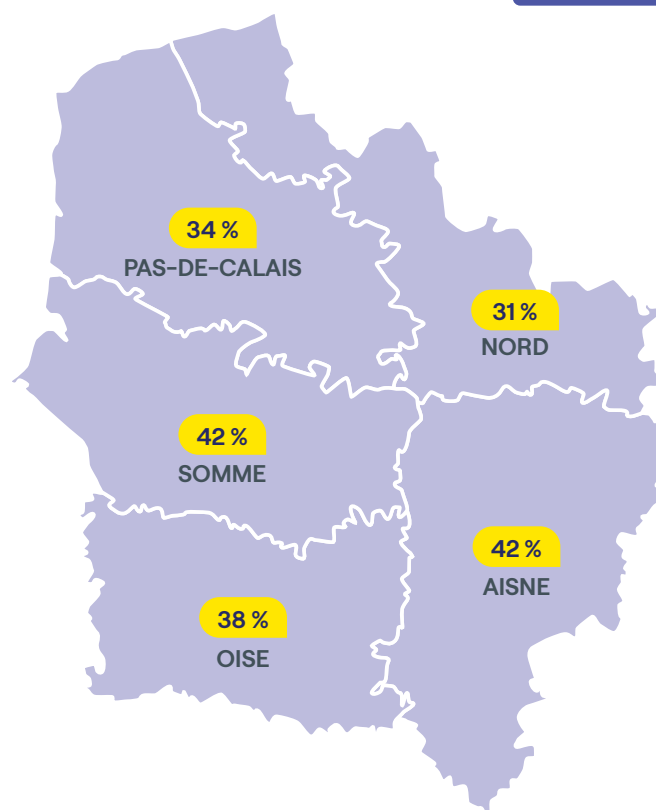
# L'ACCOMPAGNEMENT À DOMICILE DES PERSONNES AUTONOMES DANS LES HAUTS-DE-FRANCE



## Poids des particuliers employeurs autonomes de 70 ans et plus\* parmi l'ensemble des particuliers employeurs

(hors accueil individuel)

**35 %**  
des particuliers employeurs  
sont **autonomes et âgés de 70 ans et plus** en région.



## Évolution du nombre de particuliers employeurs de 70 ans et plus entre 2022 et 2035



\* Dans les Hauts-de-France, 63 272 particuliers employeurs sont âgés de 70 ans et plus. Parmi eux, 49 217 sont autonomes. Ils bénéficiaient, en 2024, d'une exonération de cotisations patronales liée à l'âge pour l'emploi d'un salarié à domicile.  
Sources : Urssaf Caisse nationale 2022, 2024, Ircem 2024, Insee Omphale 2022. Traitement par l'Observatoire de l'emploi à domicile.

# L'ACCOMPAGNEMENT DES PERSONNES DÉPENDANTES ET HANDICAPÉES DANS LES HAUTS-DE-FRANCE



**12 343**

**PARTICULIERS EMPLOYEURS  
DÉPENDANTS\***



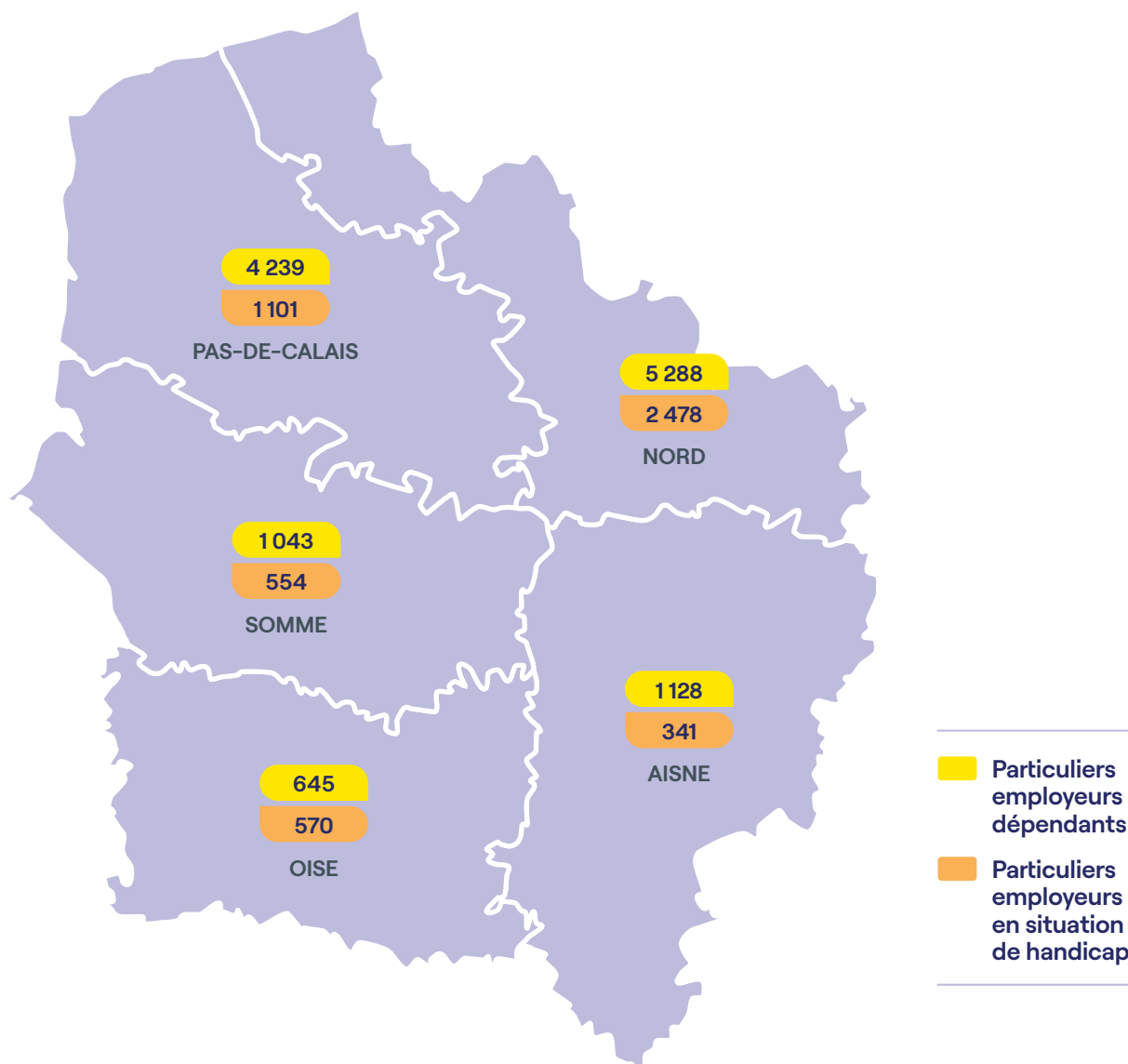
**5 044**

**PARTICULIERS EMPLOYEURS  
EN SITUATION DE HANDICAP\*\***



**17 385** ASSISTANTS DE VIE

## Nombre de particuliers employeurs dépendants et en situation de handicap



\* Particuliers employeurs bénéficiaires d'une exonération de cotisations patronales au titre de l'allocation personnalisée d'autonomie (APA).

\*\* Particuliers employeurs bénéficiaires d'une exonération de cotisations patronales liée à une situation de handicap (PCH, AEEH) ou d'invalidité.

Sources : Urssaf Caisse nationale 2024, Ircem 2024. Traitement par l'Observatoire de l'emploi à domicile.